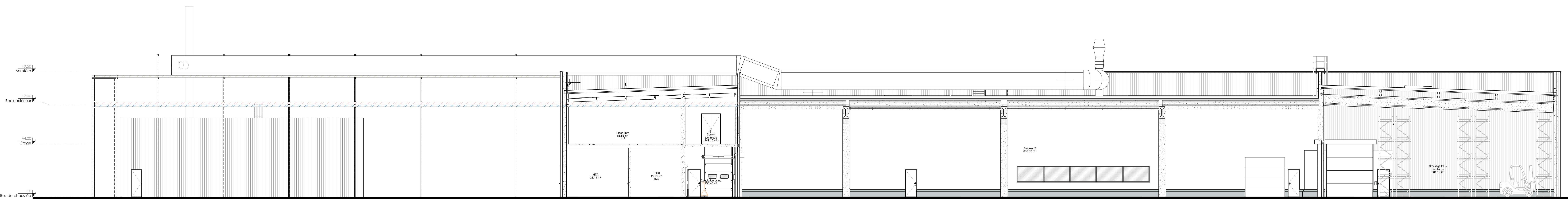


Coupe A-A



Coupe B-B

06					
05					
04					
03					
02					
01					
00	24/02/22	COJ	CPO	PREMIERE DIFFUSION	
INDICE	DATE	ETABL	LIVERIE	PAR	NATURE DE LA MODIFICATION

**MAITRISE D'OUVRAGE**

**ARMOR ACES 2**  
20 RUE CHEVREUL  
44105 NANTES

NATURE DE L'OPERATION  
**CONSTRUCTION D'UNE UNITÉ INDUSTRIELLE**  
RUE DES BAUCHES  
44118 LA CHEVROLIERE

**BUREAU D'ETUDES**

**Agence de Nantes**  
18 rue de la Petite Sensive  
CS 71217  
44312 NANTES Cedex 3  
Tél:02.51.89.50.50 Fax:02.51.89.50.89

**MAITRISE D'OEUVRE**

**EDEIS**  
AGENCE DE NANTES  
18 rue de la Petite Sensive  
CS 71217 - 44312 NANTES CEDEX 3  
Tél:02.51.89.50.50 Fax:02.51.89.50.89

**ARCHITECTE**  
**BODREAU ARCHITECTURE**  
18 rue de la Petite Sensive  
44300 NANTES  
Tél:02.51.89.50.51 Fax:02.51.89.50.84  
L'Ordre des Architectes N° S 03940

**INTERVENANTS**

--	--

**COUPES**

Date de la première édition :

N° AFFAIRE	ORIGINE	PHASE	Discipline/Nature	N° PLAN	Révision	Bâtiment	Zone	NIVEAU	ECHELLE(S)
307307	EDEIS	AVP	40DD	107	Rev				1 : 100

CE DOCUMENT N'EST VALABLE QUE POUR LE LOT CONCERNE, IL EST NOTRE PROPRIÉTÉ ET NE PEUT ÊTRE REPRODUIT NI COMMUNIQUÉ À DES TIERS SANS NOTRE ACCORD

Fichier : C:\Nantes\Services\307307 - ARMOR ACES 2 - 2021\E-Docs\01-Maquette BIM\00-DEIS\307307-DEIS-APP-ABC - Armor ACES 2.rvt